



# Rigid-Lock QuickBerm®

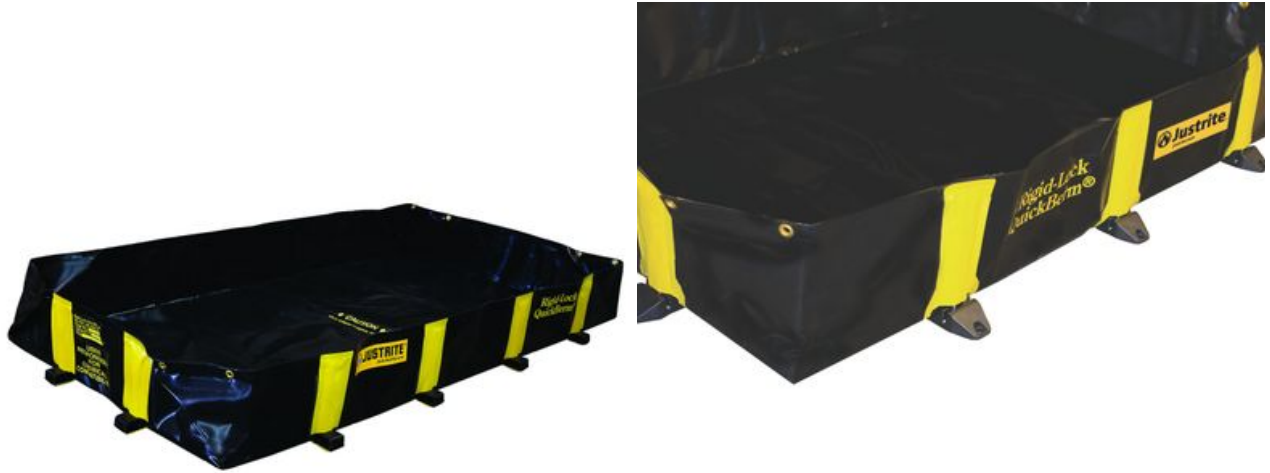
Cubeta de contención de vertidos para tambores, contenedores IBC y tanques



# Rigid-Lock QuickBerm®

## Contención flexible de derrames - QuickBerm® Control de vertidos y medioambiental flexibles

Cubeta de contención de vertidos para tambores, contenedores IBC y tanques



- El tejido recubierto de PVC modificado es adecuada para colocar materiales pesados dentro del espacio de trabajo, donde se produce tráfico ocasional de peatones o vehículos.
- Es resistente a materiales químicos y aguanta la exposición prolongada a rayos UV – genial para uso en exteriores
- El sistema de soporte de pared patentado Rigid-Lock de acero inoxidable tiene una altura de 30 cm y se bloquea a 90° para una contención segura a prueba de fugas
- Construcción de una pieza – sistema de soporte de pared patentado Rigid-Lock integrado en la berma. Proporciona un espacio de trabajo sin obstáculos
- Instalación rápida y fácil – sin necesidad de ensamblaje
- Los agujeros integrados permiten un anclaje fácil para cuando hay condiciones de fuertes vientos. Estacas de anclaje no incluidas

- Interior/Exterior
- Para uso como contención secundaria para aplicaciones de almacenamiento temporal o al aire libre de productos químicos, transformadores, generadores, tanques de metal/poliéster, IBC, operaciones de engrase/reabastecimiento, lo que protege el medio ambiente, evita costosos incidentes ambientales e infracciones reglamentarias, y garantiza prácticas de almacenamiento seguras.
- Cargas medias

Uso recomendado

# Contención flexible de derrames - QuickBerm® Control de vertidos y medioambiental flexibles

## Rigid-Lock QuickBerm®

### General

Marca	Justrite
categoría	QuickBerm® Control de vertidos y medioambiental flexibles
número del producto	2851
Familia de productos	Control de vertidos y medio ambiente
Grupo de producto	Contención flexible de derrames
	Generación de energía, Construcción, Fabricación, Aviación, Automotor, Laboratorios, Industrial, Jan-San, Manipulación de materiales
Nombre del producto	Rigid-Lock QuickBerm®
Uso recomendado	Para uso como contención secundaria para aplicaciones de almacenamiento temporal o al aire libre de productos químicos, transformadores, generadores, tanques de metal/poliéster, IBC, operaciones de engrase/reabastecimiento, lo que protege el medio ambiente, evita costosos incidentes ambientales e infracciones reglamentarias, y garantiza prácticas de almacenamiento seguras.
Lugar de envío	Achterzeedijk 57, Unit 15, Barendrecht 2992SB, The Netherlands
Update trigger	20210310-1303
Intensidad de uso	Cargas medias

### Sustainability

REACH	La normativa Reach (Registro, Evaluación, Autorización y Restricción de Sustancias Químicas)
-------	--

### Technical Specifications

Solicitud	
	True
Material	Forro recubierto de PVC modificado
Material Group	PVC
Peso de pila (g)	900
proceso	Soldadura

Art. n.º	Art. Nr. Justrite US Ref (ERP)	Dimensiones (cm)	Altura (cm)	Capacidad (L)
JEN28527BL	28527	365x1524	30.5	2745
JENC2851BL	2851	100x100	30.5	305
JEN28516BL	28516	203x264	30.5	1344
JEN28514BL	28514	122x264	30.5	890
JEN28512BL	28512	142x203	30.5	662
JEN28532BL	28532	630x630	30.5	11318
JEN28522BL	28522	386x386	30.5	4069
JEN28518BL	28518	264x264	30.5	1798
JEN28530BL	28530	508x630	30.5	9047
JEN28528BL	28528	508x508	30.5	7230
JEN28519BL	28519	325x325	30.5	2820
JEN28524BL	28524	386x508	30.5	5432
JEN28526BL	28526	386x630	30.5	6795

## Accessories



2833

### **Alfombras de pista**

Lona negra tejida gruesa y duradera para proteger el suelo y las paredes de la abrasión.



2834

### **Alfombras de carril**

Lona recubierta de vinilo de alta visibilidad para una protección frente a la abrasión.



2835

### **Alfombras de suelo**

Crea un área de despliegue uniforme y lisa con esta tela tejida industrial



2839

### **Kit de reparación de cubeta**



28326

## Cross Sell Products

TTEM

### **EuroMat®**

Alfombra de protección de suelo maciza de 12 mm para cargas medias con asideros fabricados con polietileno de alta densidad 100% reciclado.



AM

### **AlturnaMATS®**

Alfombra de carga media con banda de rodadura con tacos de diamante